



103 Kleeberg

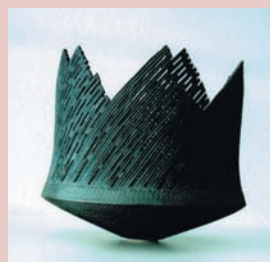


114 Schillo

91 André von Martens, Gefäße in Schwarzbrandtechnik	Luckaitztal/OT Gosda
92 Job Heykamp, Unikate mit Sgraffitotechnik und Holzascheglasuren	NL-Geesteren
93 Georg Hach, Unikate und Geschirr aus dem Anagama-Holzbrandofen	Seelbach
94 Ule Ewelt, Gebrauchskeramik und Tierplastiken	Grünberg-Stangenrod
95 Horst Göbbels, Unikate aus Steinzeug und Porzellan	Krefeld
96 Susanne Wunder, Gebrauchskeramik	Jena
97 Dörte Scherbartt, Schmuck aus eingefärbten Porzellanmassen	Krefeld
98 Erik du Chatenier, Gebrauchskeramik aus Steinzeug	F-Perusse
99 Roswitha Winde-Pauls, Unikate aus Porzellan	Wotersen
100 Sabine Puschmann-Diegel, Plastiken und Paperclay-Objekte	Frechen
101 Susanne Petzold, Unikate aus Porzellan	Dresden
102 Juliane Herden, Gefäßunikate aus Porzellan und Steinzeug	Halle
103 Christine Kleeberg, Gebrauchsgeschirr mit Ritzdekor	Dresden
104 Marlis Radebold, Unikate in Fayence	Berlin
105 Michael Cleff, gebaute Unikate aus Steinzeug	Bochum
106 Andreas Hinder, frei modellierte Tierplastiken	Höhr-Grenzhausen
107 Fabienne Fauvel, Geschirr aus Steinzeug	B-Wonck-Bassenge
108 Jan & Doreen Stümpel, Gebrauchsgeschirr aus Steinzeug	Seeth
109 Matthias Kurig, salzglasiertes Gebrauchsgeschirr	Tarmstedt
110 Frank Breiter, farbiges Geschirr aus Steinzeug	Kaufungen
111 Emily Guillaume, Gebrauchsgeschirr aus Steinzeug	Kirchhain Stausebach
112 Marlen Schulze, buntes Gebrauchsgeschirr	Höhr-Grenzhausen
113 Ulrike Krause, Gebrauchsgeschirr	Dresden
114 Frank Schillo, Unikate aus Steinzeug	Rheinbach-Merzbach
115 Ulrich Witzmann, keramische Wasserobjekte	Nieder-Olm
116 Árpád Takács, Ocarinas/Tonflöten	HU-Budapest
117 Frauke Alber, Unikate und Gefäße aus Porzellan	Bremen
118 Kirsten Diez-Reinbeck, Porzellan in Raku	Solingen
A Michael Uciechowski, Keramikbrennöfen	Bremen
B Arno Wigtger, Tone und Engoben	Herschbach



96 Wunder



95 Göbbels



99 Winde-Pauls

Alber, Reinhild	23
Arosio, Elena	51
Biehne, Claudia	49
Bittl, Petra	64
Blindow, Uta	45
Böhm, Ute & Markus	16
Böning, Katrin	75
Börger, Willibrord	2
Braune, Lydia	53
Breiter, Frank	110
Campbell, Ross	90
Champy-Schott, Nani	12
Cleff, Michael	105
Craemer, Claudia	56
Czarnotta, Dörthe	19
de Vrijer, Carla	22
Decker, Silke	85
Diez-Reinbeck, Kirsten	118
Dohrmann, Ursula	42
Donhauser, Stefan	54
du Chatenier, Erik	98
Duncombe-Thüring, Christine	82
Ewelt, Ule	94
Fauvel, Fabienne	107
Göbbels, Horst	95
Goedersmann, Martin	58
Goerg, Martin	66
Gorritz, German	9
Guillaume, Emily	111
Hach, Georg	93
Hartwig, Rieke	70
Hasenberg, Ines	24
Havekost, Jürgen	44
Heise, Susan	14
Henkel, Jessica	55
Herden, Juliane	102
Hertwig, Barbara	33
Heykamp, Job	92
Hinder, Andreas	106
Jacob, Jan & van Daele, Tineke	20
Jacobsen, Ingrid	74
Jäkel, Enno	39
Jensen, Regina	18
Klassen, Holger	8
Kleeberg, Christine	103
Koj, Eva	62
König, Thomas & Katrin	59
Köppel, Brigitte	10
Krause, Ulrike	113
Krispin, Sabine	80
Kunze, Katja	3
Kurig, Matthias	109
Küttner, Hanna	57
Landbeck, Christiane	40
Lang, Ines	4
Lehmann, Curt R.	77
Lerch, Inke & Uwe	36
Liebmann, Eva	13

Lietsch, Martin	21
Lukács-Ringel, Susanne	41
Mathes & Klas	17
Matschke, Ute & Meyer, Maria	72
Meijerink, Noortje	76
Milacic, Nine	79
Mindermann, Martin	37
Minnich, Uta	84
Möbius, Annette	35
Möhrling, Christine	86
Mölders, Christa	89
Moshammer, Sabine	34
Najorka, Kathrin & Zange, Christoph	73
Necker, Gideon & Tanja	28
Oberwelland, Annette	38
Panten, Angelika & Gerd	67
Patuszynska, Monika	87
Pereda-Nadales, Raúl & Pilar	47
Petzold, Susanne	101
Prüssing, Petra	81
Puschmann-Diegel, Sabine	100
Radebold, Marlis	104
Rick, Reinhold	1
Ripke-Bolinius, Ingrid	68
Roßmann, Fritz	31
Rückert, Mirjam	46
Ruff, Christine	63
Salzwedel, C. & von Schmidt-Pauli-Haux, B.	26
Sander, U. & Röbber, A. & Pfeifer, E.	27
Scherbartt, Dörte	97
Schillo, Frank	114
Schließler, Alfred	88
Schober, Katrin	78
Schüler, Annika	65
Schulze, Marlen	112
Schwittmann-Schops, Antje	71
Skirde, Armin	11
Hertwig, Barbara	33
Soenveld, Frouwien	61
Sprave, Martin	50
Springorum-Kölfen, Dörte	25
Stümpel, Jan & Doreen	108
Takács, Árpád	116
Taubert, Peter	5
Thiesmeyer, Beate & Sälzer, Michael	7
Thijs, Toon	7
Thoss, Nicole	15
Till, Karl-Heinz	29
van der Zeeuw, Harm	60
von Martens, André	91
Wachsmuth, Livia	83
Wandrer, Annette	48
Weiffen, Angela	30
Wieding-Kalz, Maria	32
Winde-Pauls, Roswitha	99
Wislicka, B. & Witkowski, Jan Marcin	52
Witzmann, Ulrich	115
Wolf, Petra	6
Wunder, Susanne	96
Wydra-Jantz, Hanne	43



Ausstellungseröffnung am 22. Mai 2011 um 11:00 Uhr:

Japan zu Gast: MOMOYAMA-Keramik und ihr Einfluss auf die Gegenwart

Die japanische Töpfertradition hängt eng mit der Etablierung und Popularisierung der Teezeremonie in Japan in der Momoyama-Zeit (1573 – 1615) zusammen. Über diese für die Keramikentwicklung so bedeutende Phase geben die etwa zweihundert präsentierten Keramiken aus der Sammlung Ulrich Vollmer (Berlin) einen hervorragenden Überblick. Die unterschiedlichen Einflüsse werden ebenso dargestellt wie die verschiedenen traditionellen Öfen und Entwicklungen. Weitere Keramiken aus der Kollektion veranschaulichen die Wiederentdeckung dieser Phase in Japan in den 1920er und 1930er Jahren. Die in der Momoyama-Zeit ausgelösten Innovationen der keramischen Techniken und in der Formsprache prägen auch heute noch die japanische traditionelle Keramik. Aus der Sammlung Gisela Freudenberg (Weinheim) werden über sechzig Keramiken bedeutender japanischer Künstler des 20. Jahrhunderts wie Hamada Shoji, Tsuji Seimei oder Shimizu Uichi, ausgestellt, die dieses widerspiegeln.



Ao-Oribe, Mizusashi, Mino, Anfang 17. Jh.

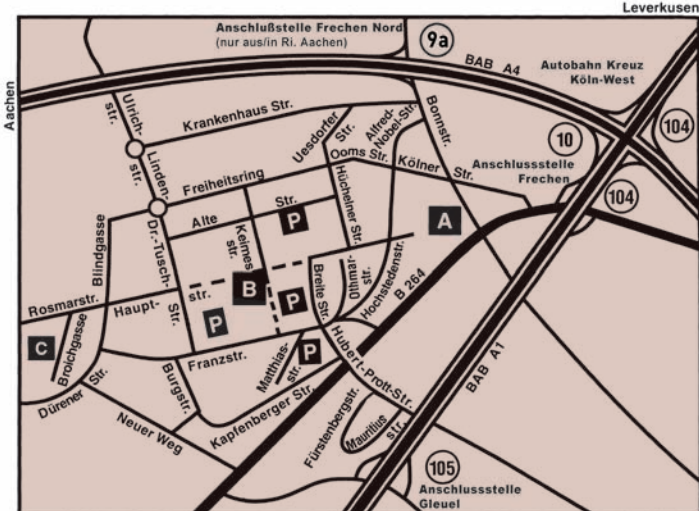


Kishimoto Kennin, Iga-hanaire, Mino, 1987

Zur Ausstellung erscheint ein Katalog. Ein weit gefächertes Rahmenprogramm ergänzt die Ausstellung.



Zwischen dem Töpfermarkt und dem KERAMION verkehrt am 22. Mai 2011 ein kostenloser Shuttlebus. Abfahrt ZOB, Dr. Tusch-Straße, ab 12:15 im 30-Minuten-Takt



- A** Stiftung KERAMION – Zentrum für moderne + historische Keramik Frechen
- B** Töpfermarkt
- C** Historische Töpferöfen - Broichgasse
- P** Parkplätze

Kostenlose Shuttlebusse
Ausgangspunkt ist die Haltestelle Frechen, Rathaus/ZOB
Samstag, 21.5.2011, ab circa 15:30 Uhr Linien 731 und 964
Sonntag, 22.5.2011, von circa 10:00 Uhr bis circa 22:00 Uhr Linien 731, 964, 960, 963, 976 und 980
Sonntag, 22.5.2011, ab 12:15 Uhr im 30-Min-Takt zum KERAMION

Weitere Informationen unter www.keramion.de

Stiftung KERAMION Bonnstraße 12, 50226 Frechen

Sonderöffnungszeiten des Museums während des Töpfermarkts von 10:00 bis 18:00 Uhr

Bitte vormerken: Der nächste Frechener Töpfermarkt findet am 12./13. Mai 2012 statt. Änderungen vorbehalten. Stand März 2011

Mit freundlicher Unterstützung:

STADTBETRIEB FRECHEN
Dienstleistungen für Bürger & Unternehmen

60 Jahre STADT FRECHEN

Veranstalter, ViSP:

STIFTUNG KERAMION
Zentrum für moderne + historische Keramik Frechen

Kreissparkasse Köln
www.ksk-koeln.de

Gut.

- Sicherheit
- Vertrauen
- Nähe

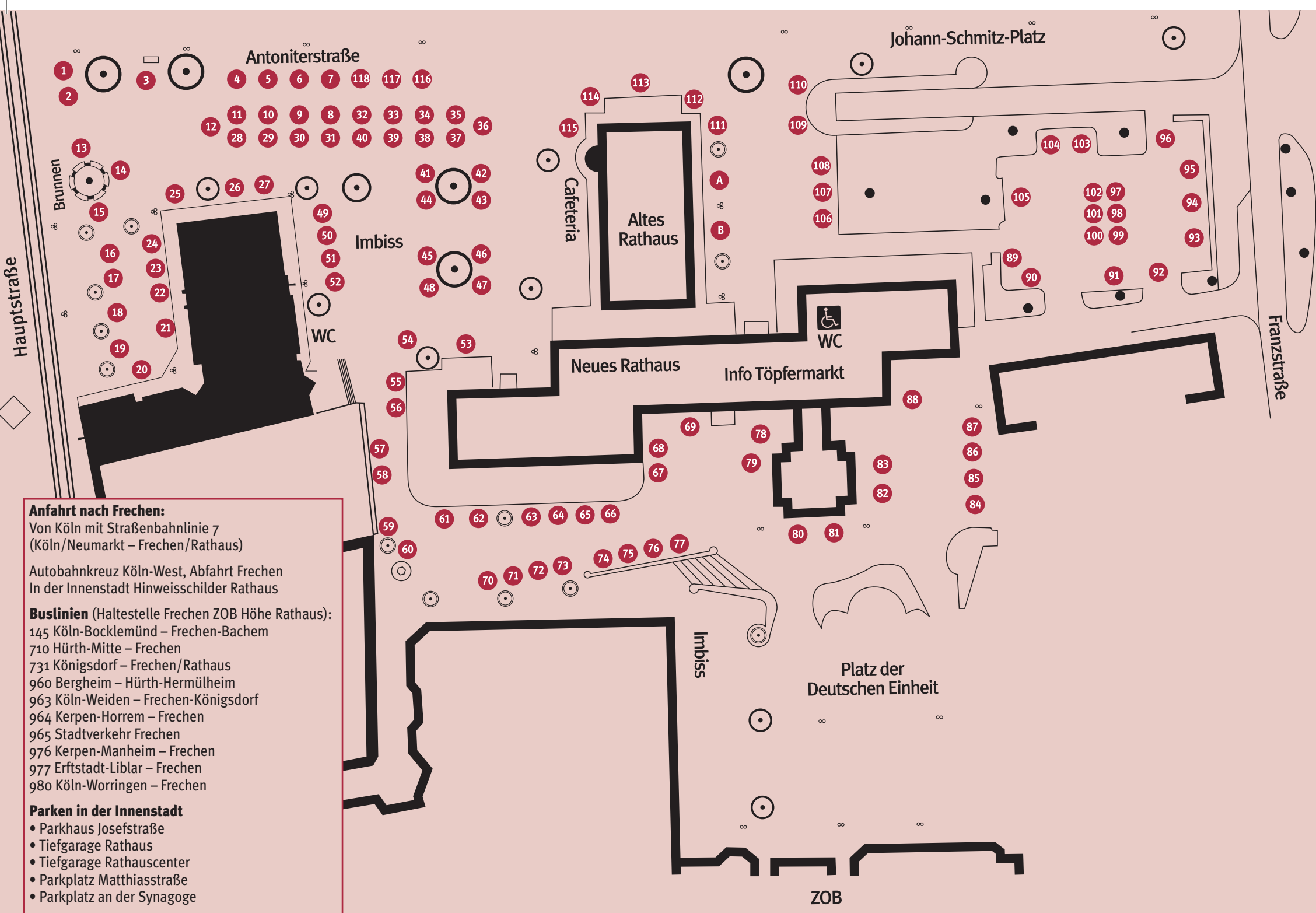
Kreissparkasse.

36. FRECHENER TÖPFERMARKT RATHAUSPLATZ



SAMSTAG
21.5.2011
10 – 18 UHR
SONNTAG
22.5.2011
11 – 18 UHR

118 Töpfer- und KeramikerInnen aus dem In- und Ausland	Rathausplatz
Information	im Foyer des Rathauses
Rätsel für alle Besucher Gewinnerauslosung: 22. Mai um 15:30 Uhr	an der Information
Führungen über den Markt	21. und 22. Mai um 14:00 Uhr – Treffpunkt an der Information
Töpfern für Kinder mit dem Frechener Töpfermeister Manfred Zimmermann	an der Volkshochschule
Vorführungen am Stand	20, 29 und 50
Shuttlebus zwischen Töpfermarkt (Dr.-Tusch-Str.) und KERAMION	am 22. Mai ab 12:15 Uhr im 30-Minuten-Takt
Musikalische Kostproben der Frechener Musikschule	



Anfahrt nach Frechen:
 Von Köln mit Straßenbahnlinie 7
 (Köln/Neumarkt – Frechen/Rathaus)
 Autobahnkreuz Köln-West, Abfahrt Frechen
 In der Innenstadt Hinweisschilder Rathaus

Buslinien (Haltestelle Frechen ZOB Höhe Rathaus):
 145 Köln-Bocklemünd – Frechen-Bachem
 710 Hürth-Mitte – Frechen
 731 Königsdorf – Frechen/Rathaus
 960 Bergheim – Hürth-Hermülheim
 963 Köln-Weiden – Frechen-Königsdorf
 964 Kerpen-Horrem – Frechen
 965 Stadtverkehr Frechen
 976 Kerpen-Manheim – Frechen
 977 Erfstadt-Liblar – Frechen
 980 Köln-Worringen – Frechen

Parken in der Innenstadt
 • Parkhaus Josefstraße
 • Tiefgarage Rathaus
 • Tiefgarage Rathauscenter
 • Parkplatz Matthiasstraße
 • Parkplatz an der Synagoge



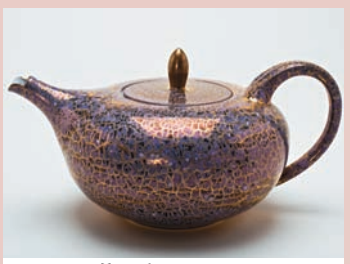
3 Kunze



22 de Vrijer



49 Biehne



40 Landbeck



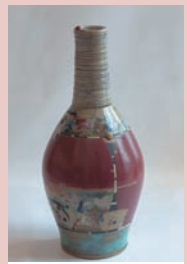
72 Matschke & Meyer



64 Bittl

- Reinhold Rick, Historische Keramik Frechen
- Willibrord Börger, Gartenkeramik, Vogeltöpfe NL-Maurik
- Katja Kunze, Keramik für Haus und Hof aus Steinzeug Morschen
- Ines Lang, Unikate aus Porzellan Köln
- Peter Taubert, Garten- und Baukeramik Straelen
- Petra Wolf, Unikate Brüggen/Bracht
- Toon Thijs, Unikate aus Fayencen NL-Nijmegen
- Holger Klassen, Terrakottagefäße Delmenhorst
- German Gorriz, figürliche Keramik E-Navate
- Brigitte Köppel, Kindergeschirr und Gartenkeramik Pulheim
- Armin Skirde, Gebrauchsgeschirr aus Steinzeug Hilgert
- Nani Champy-Schott, Schalen aus Porzellan und Raku F-Plaisir
- Eva Liebmann, Unikate und Geschirr aus Steinzeug Chemnitz
- Susan Heise, Schalen und Schüsseln aus Porzellan Leipzig
- Nicole Thoss, Unikate mit Lithografiedruck Höhr-Grenzhausen
- Ute & Markus Böhm, salzglasiertes Steinzeug und Unikate mit Kristallglasur Lärz
- Mathes & Klas, Reptilien aus Steinzeug Hilgert
- Regina Jensen, Gebrauchsgeschirr und Unikate aus Porzellan Bremen
- Dörthe Czarnotta, Gebrauchsgeschirr aus Steinzeug mit Rosendekor Höhr-Grenzhausen
- Jan Jacob & Tineke van Daele, Plastiken B-Affligem
- Martin Lietsch, Musikinstrumente Cleberg
- Carla de Vrijer, Unikate in Raku NL-Doetinchem
- Reinhild Alber, Unikate und Geschirr aus Porzellan Kaufungen
- Ines Hasenberg, Unikate und Gebrauchskeramik Siegburg
- Dörte Springorum-Kölfen, Unikate Mönchengladbach
- Christina Salzwedel & Beatrice von Schmidt-Pauli-Haux, Unikate aus Porzellan Halle
- Ulrike Sander, Anne Röbller & Elke Pfeifer, Unikate aus Porzellan Halle
- Gideon & Tanja Necker, Unikate und Geschirr aus Steinzeug Höhr-Grenzhausen
- Karl-Heinz Till, Unikate im Rauchbrand Rabenau
- Angela Weiffen, Geschirr aus Steinzeug Rheda-Wiedenbrück

- Fritz Roßmann, Unikate und Geschirr aus Porzellan Höhr-Grenzhausen
- Maria Wieding-Kalz, Unikate aus Steinzeug mit geschnittenen Oberflächen Rosendahl-Holtwick
- Barbara Hertwig, Unikate aus Porzellan Berlin
- Sabine Moshammer, Gebrauchsgeschirr aus Steinzeug und Porzellan Linz am Rhein
- Annette Möbius, Gebrauchsgeschirr Jena
- Inke & Uwe Lerch, Unikate aus Steinzeug und Porzellan Bünsdorf
- Martin Mindermann, Unikate in Raku Oytten
- Annette Oberwelling, Geschirr- und Gartenkeramik, Schmuck Bünde
- Enno Jäkel, Gefäße und Plastiken Köln
- Christiane Landbeck, Unikate mit Lüsterdekor Berlin
- Susanne Lukács-Ringel, Steinzeug und Porzellan aus dem Holzbrandofen Zwiefalten
- Ursula Dohrmann, Geschirr aus Porzellan und Fayencen Müs
- Hanne Wydra-Jantz, Unikate aus Steinzeug und Porzellan mit Kristallglasuren Olsberg
- Jürgen Havekost, Porzellan Rosenthal
- Uta Blindow, Gebrauchsobjekte als künstlerische Unikate Gillenbeuren
- Mirjam Rückert, farbiges Tafelgeschirr und Unikate Hasbergen/Gaste
- Raúl & Pilar, Pereda-Nadales, Wandarbeiten E-Arenas de San Pedro Avila
- Annette Wandrer, Unikate, Plastiken aus Steinzeug und Porzellan Berlin
- Claudia Biehne, Unikate aus Porzellan Leipzig
- Martin Sprave, Schmuck aus Porzellan Witten
- Elena Arosio, Lichtobjekte I-Campo Tures
- Bozena Wislicka & Jan Marcin Witkowski, Gebrauchsgeschirr PL-Gora Kalwaria
- Lydia Braune, Unikate in Porzellan und Steinzeug Guntersblum
- Stefan Donhauser, Wasserobjekte für den Innen- und Außenbereich Hagen a.T.W.
- Jessica Henkel, Gebrauchskeramik mit Engobenmalerei Lübeck
- Claudia Craemer, Unikate in Soda-Raku Fischerhude
- Hanna Küttner, Gräsersteine Ebsdorfergrund
- Martin Goedersmann, Stelen und Plastiken Meinerzhagen
- Thomas & Katrin König, grafische Arbeiten in Porzellan und Gebrauchsgeschirr Goch-Hommersum
- Harm van der Zeeuw, figürliche Keramik NL-Aaferden



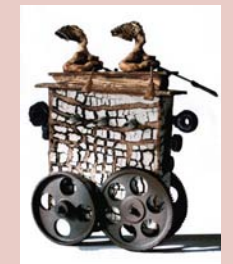
24 Hasenberg



23 Alber



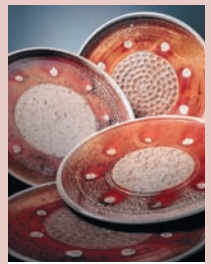
27 Pfeifer



60 van der Zeeuw



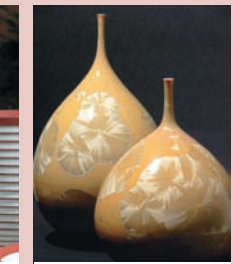
51 Arosio



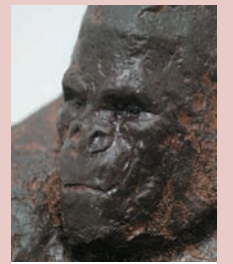
41 Lukács-Ringel



88 Schließler



67 Panten



77 Lehmann